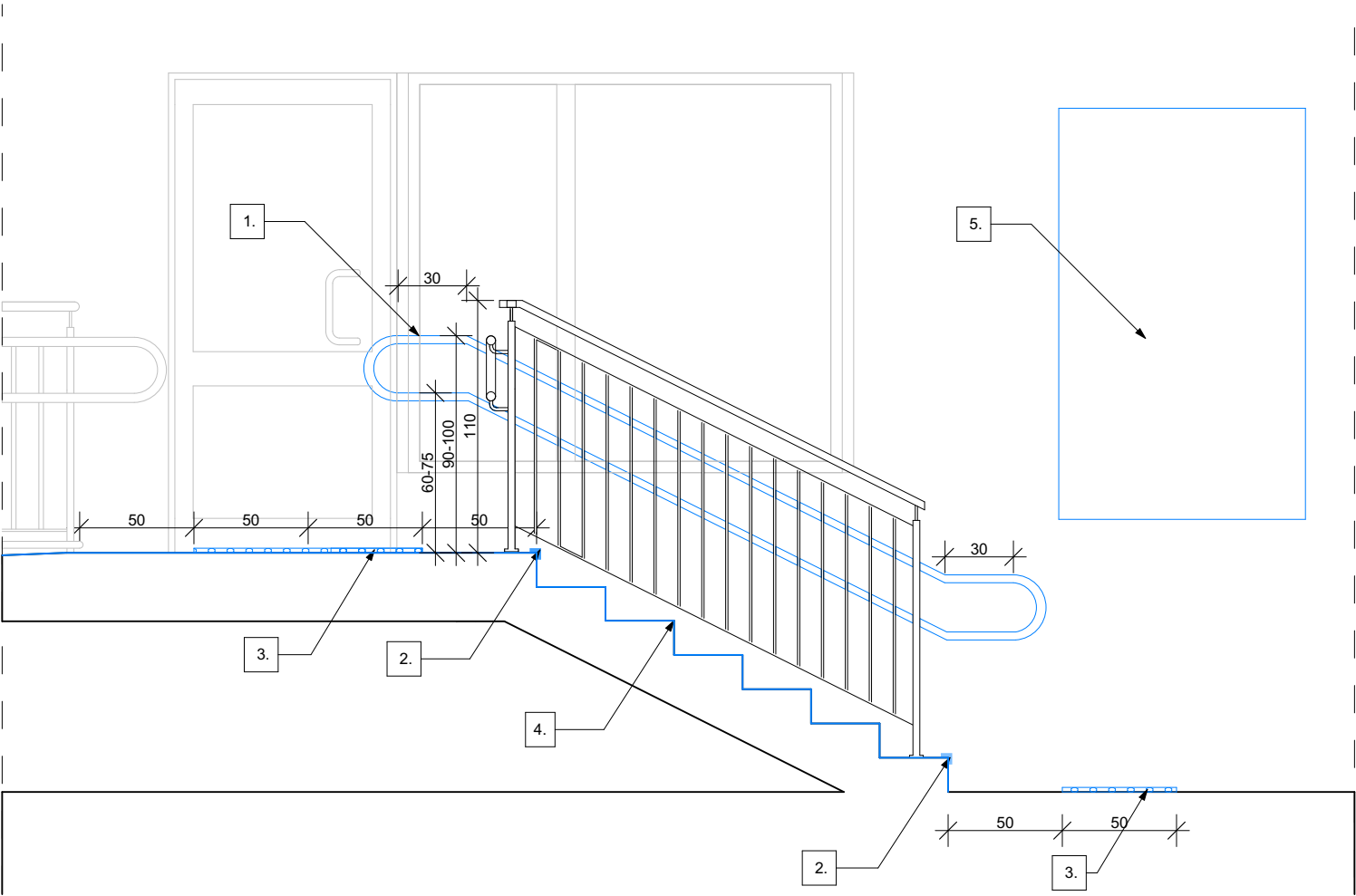
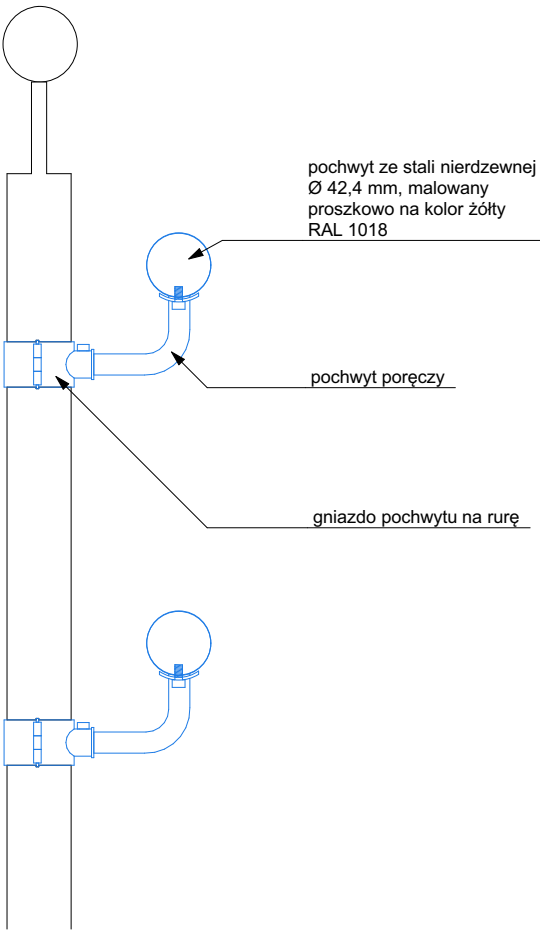


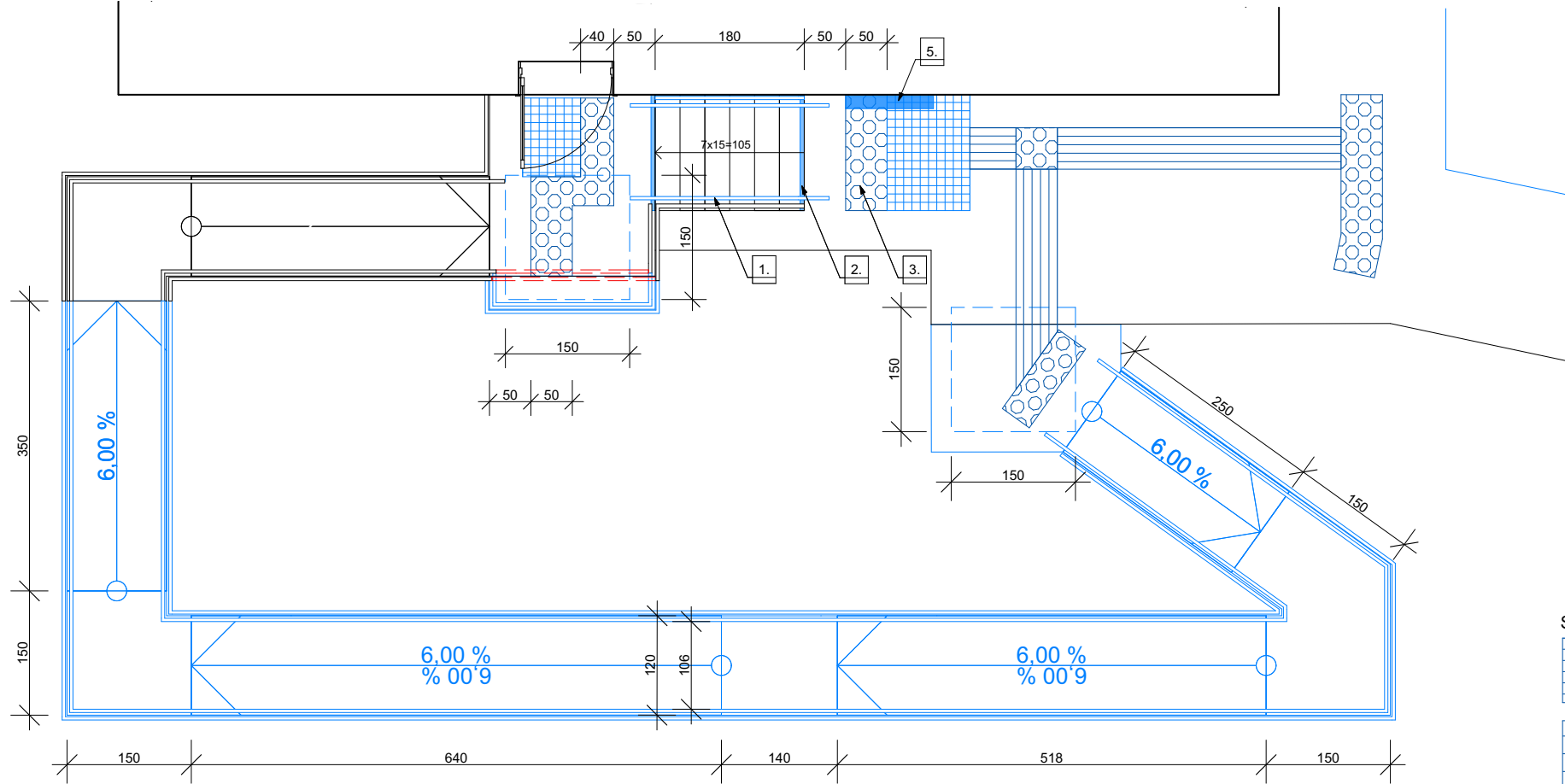
SCHODY ZEWNĘTRZNE - WIDOK skala 1:30



DETAL MONTAŻU POCHWYTU DO BALUSTRADY skala 1:5



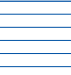
FAKTUROWE OZNACZENIA NAWIERZCHNI - SCHEMAT




- 1. - montaż projektowanych pochwytów w kolorze żółtym RAL 1018 do istniejącej balustrady
- 2. - kontrastowe oznaczenia stopni schodów pasami o szerokości min. 5 cm w kolorze żółtym RAL 1018
- 3. - faktura ostrzegawcza o szerokości 40-60 cm na całej szerokości schodów
- 4. - zmiana nawierzchni schodów, pochylni i spocznika na płytki gresowe mrozoodporne antypoślizgowe min. R11 w odcieniu ciemnoszarym
- 5. elektroniczna tablica informacyjna z kontrastem o przekątnej min. 65"

Zamierzenie budowlane: Zlikwidowanie barier dostępności dla osób ze szczególnymi potrzebami w placówkach ZOZ Ropczyce - przychodnia Zagorzycze		
Adres inwestycji: Zagorzycze 190 39-126 Zagorzycze działka nr ewid. 3307		
Biuro projektowe: JNS Sp. z o.o. ul. Pułaskiego 3 35-011 Rzeszów biuro@ipol.pl 730 077 944	Inwestor: Zespół Opieki Zdrowotnej w Ropczycach ul. Ks. Kard. S. Wyszyńskiego 54 39-100 Ropczyce	
Projektant - branża architektoniczna: mgr inż. arch. Sławomir Koń	Nr uprawnień: A-131/90	Podpis:
Sprawdzający - branża architektoniczna mgr inż. arch. Barbara Koń	Nr uprawnień: A-140/01	Podpis:
Opracowanie: mgr inż. Piotr Indyk mgr inż. arch. Katarzyna Kulpa mgr inż. arch. Jakub Gontarz mgr inż. arch. Patrycja Moździerz mgr inż. arch. Małgorzata Musiał mgr inż. arch. Aleksandra Kras mgr inż. arch. Karolina Broda mgr inż. arch. Katarzyna Skoczylas mgr inż. arch. Monika Kołodziejczyk mgr inż. arch. Diana Ziobro		
mgr inż. arch. Krystian Kalita mgr inż. arch. Barbara Skwara mgr inż. arch. Paweł Klaja mgr inż. arch. Natalia Piorozak mgr inż. arch. Monika Postrożna inż. arch. Dominika Chudy mgr inż. Kacper Wawro mgr inż. arch. Karolina Zabiega mgr inż. arch. Agata Tur inż. arch. Jarosław Ryczko		
Etap projektu: Projekt wykonawczy		
Nazwa rysunku: SCHODY ZEWNĘTRZNE		
Data: 10.02.2026	Skala: 1:5, 1:30	Nr arkusza: A.03

System FON



listwy prowadzące, samoprzylepne poliuretanowe



kopułki ostrzegawcze, samoprzylepne poliuretanowe